



5156525B



ilmo 50 WT

Korte montagehandleiding
VERTALING VAN DE HANDLEIDINGVolledige montagehandleiding online beschikbaar op www.somfy.info

somfy

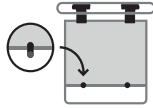
In de applicatie
'Help me by Somfy'
scant u de QR-code
voor de complete
instellingshandleiding.'Help me by Somfy'
is verkrijgbaar
in appstores

230 V ~ 50 Hz
N Blauw
L1 Bruin
L2 Zwart
Groen-geel

**Voor elke aandrijving is het verplicht een individueel controlepunt te installeren.**

1

AUTOMATISCHE MODUS

Rolluik met starre
verbindingen en met
stoppers

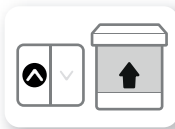
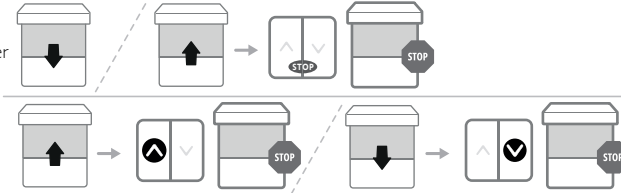
AFSTELLEN EINDPUNTEN

Instellen is niet nodig: de eindpunten stellen zich automatisch af.

2

Deze motor heeft geen onderhoud nodig.

GEBRUIK

OPMet een schakelaar met
twee drukknoppen zonder
vergrendelingMet een schakelaar met
twee drukknoppen met
vergrendeling**STOPPEN****NEER**

TE VOLGEN INSTRUCTIES

Deze handleiding is geldig voor alle ilmo 50 WT-motoren waarvan de verschillende versies in de huidige catalogus staan.

TOEPASSINGSGEBIED

De ilmo 50 motoren zijn ontworpen voor het motoriseren van alle soorten rolluiken met stoppers en starre verbindingen.

De ilmo 50 motoren zijn ontworpen voor het motoriseren van alle typen:

- Raamrolluiken met stapelbare lamellen waarvan het gordijn minstens 4 cm opgehaald kan worden wanneer een opwaartse kracht van 150 N uitgeoefend op de onderste lat terwijl deze zich op 16 cm van de volledig uitgerolde positie bevindt.
- Raamrolluiken bediend met een bedieningspunt zonder vergrendeling dat in het zicht van het bewegend rolluik maar uit de buurt van de bewegende delen geïnstalleerd is op een hoogte van minimaal 1,50 m.
- Raamrolluiken met een eindsluitzone die zich bevinden op een hoogte van meer dan 1,80 m boven de grond of op een ander permanent toegangsniveau.

Als het rolluik is uitgerust met opengewerkte lamellen, mag een pen met een diameter van 5 mm niet door de openingen passen.

AANSPRAKELIJKHEID

Lees deze handleiding zorgvuldig door alvorens de motor te installeren en in gebruik te nemen. Houd u altijd aan de aanwijzingen die in deze handleiding staan. Houd u ook altijd aan de gedetailleerde voorschriften die in het bijgevoegde document

Veiligheidsvoorschriften staan. De motor moet geïnstalleerd worden door een erkende installateur van automatiseringssystemen in woningen, in overeenstemming met de instructies van Somfy en met de in het land van gebruik geldende wet- en regelgeving.Ieder gebruik van de motorisatie buiten het hierboven beschreven toepassingsgebied is verboden. Hierdoor en door het niet opvolgen van de instructies die in deze handleiding en in het bijgevoegde document **Veiligheidsvoorschriften** staan, vervalt de aansprakelijkheid en de garantie van Somfy.De installateur moet de klant informeren over de voorwaarden voor het gebruik en het onderhoud van de motorisatie en moet hem/haar, na de installatie van de motorisatie, de aanwijzingen voor het gebruik en het onderhoud, evenals het bijgevoegde document **Veiligheidsvoorschriften**, overhandigen.

Servicewerkzaamheden aan de motorisatie mogen alleen uitgevoerd worden door een erkende installateur van automatiseringssystemen in woningen.

Raadpleeg, bij twijfel tijdens de installatie van de motorisatie of voor aanvullende informatie uw Somfy leverancier of ga naar de website www.somfy.com.

VEILIGHEIDSVOORSCHRIFTEN VOOR DE BEDRADING



Kabels die door een metalen schot lopen moeten beschermd en geïsoleerd worden door een doorvoerrubber of -huls.



Maak kabels vast zodat zij niet in contact kunnen komen met bewegende delen.



Als de motorisatie buiten wordt gebruikt, en als de voedingskabel van het type H05-VVF is, installeer de kabel dan in een UV-bestendige kabelgoot.



Zorg dat de voedingskabel van de motor toegankelijk blijft: het product moet gemakkelijk te vervangen zijn.



Monteer de voedingskabel altijd met een lus zodat er geen water in de motorisatie kan binnendringen.

SPECIFIEKE INSTRUCTIES

Sluit nooit twee motoren aan op één enkel bedieningspunt.

Gebruik geen GBS/motorbesturing met TRIAC-technologie (alleen spanningsvrij contact).

De motorisatie moet geïnstalleerd worden door een gekwalificeerd persoon (elektricien overeenkomstig DIN VDE 1000-10) voor motorisaties en automatiseringssystemen in de bouwsector in overeenstemming met de handleiding van Somfy en de toepasselijke wet- en regelgeving in het land van inbedrijfstelling.

SPECIFIEKE INSTRUCTIES VOOR DE MONTAGE

ilmo 50 WT : de binnendiameter van de buis moet 47 mm of groter zijn.

Hierbij verklaart SOMFY ACTIVITES SA, 74300 CLUSES FRANCE als fabrikant dat de motorisatie die behandeld wordt in en gebruikt wordt zoals is aangegeven in deze handleiding en die bestemd is om te worden gebruikt met 230 V 50 Hz in overeenstemming is met de essentiële eisen van de Europese Richtlijnen en in het bijzonder met de Machinerichtlijn 2006/42/EG en de EMC-richtlijn 2014/30/EU. De volledige EU-conformiteitsverklaring staat ter beschikking op de website www.somfy.com/ce. Philippe Geoffroy, Verantwoordelijke manager voor de typegoedkeuringen, handelend uit naam van de Directeur van de onderneming, Cluses, 09/2023

Wij geven om ons milieu. Werp het apparaat niet weg met het huishoudelijk afval. Breng het naar een erkend inzamelpunt voor recycling.