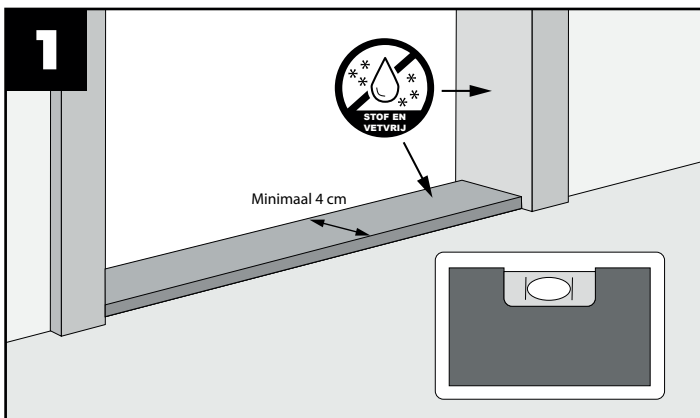


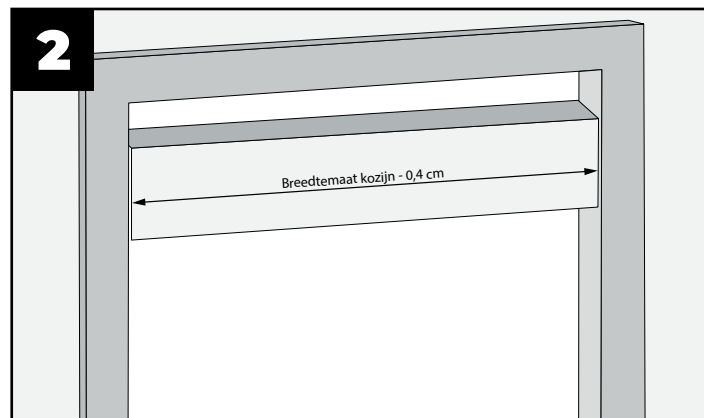
Montagehandleiding

Originele Plisséhordeur | In de dag

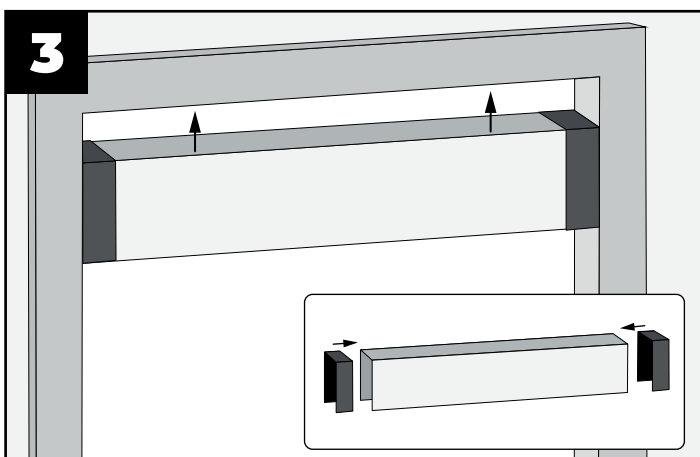
NL



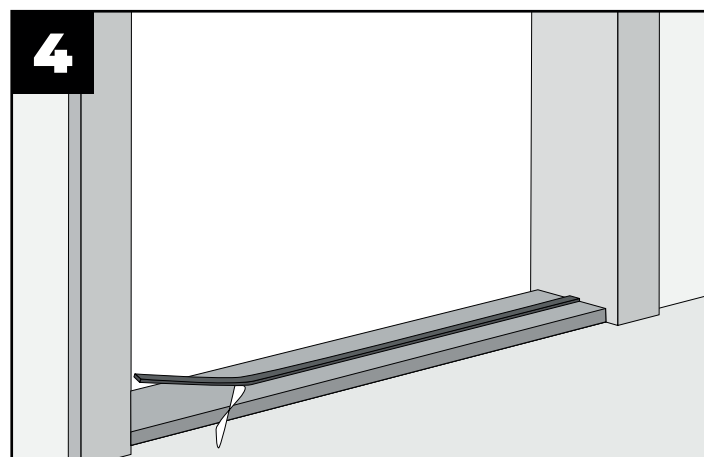
Stap 1: De plisséhordeur moet op een vlakke dorpel gemonteerd worden (Breedte minimaal 4cm). **Let op:** Het kozijn en de dorpel moeten droog, stof- en vetvrij zijn.



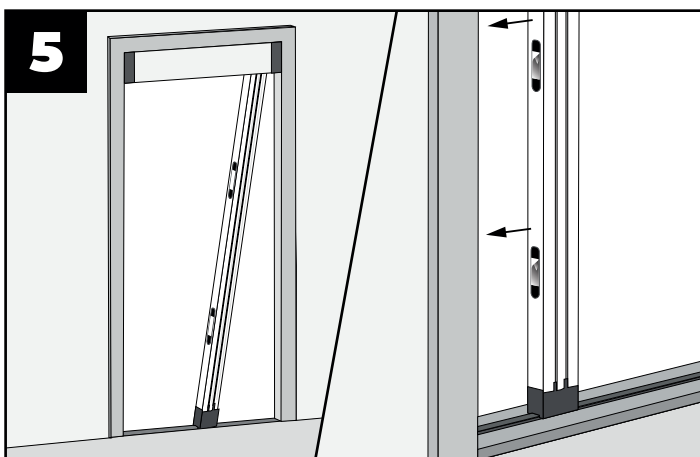
Stap 2: Maak de boven- en onderrail 0,4 cm smaller dan de dagmaat van het kozijn (indien niet op maat gezaagd).



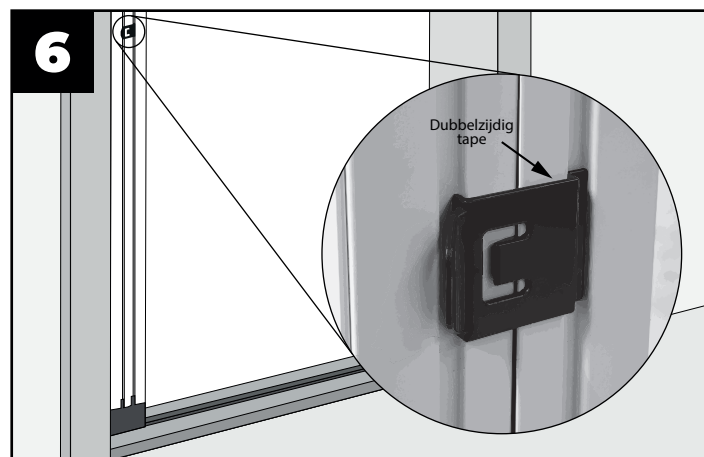
Stap 3: Plaats de meegeleverde eindkapjes over de uiteinden van de boven rail en monteer deze boven in het kozijn.



Stap 4: Plaats de onderrail recht tegenover de bovenrail op de dorpel. Verwijder de beschermlaag van het tape, plak de rail vast en druk deze goed aan. **Let op:** Indien u heeft gekozen voor een aluminium ondergeleider dient u deze vast te schroeven.



Stap 5: Plaats het gesloten gaaspakket. Zorg ervoor dat deze zich aan de andere kant bevindt dan de deurklink. Verwijder hierna de afdeklaag van de montageclips. Schuif de bevestigings-zijde tegen het kozijn. Trek het gaaspakket voorzichtig weer los om optioneel de clips vast te schroeven. Klik het gaaspakket daarna weer vast.

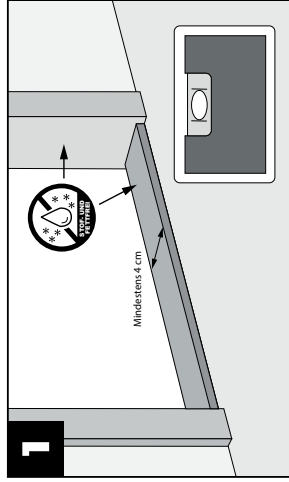


Stap 6: Voor hordeuren vanaf 1300 mm leveren wij een sluitclip mee, omdat het extra gaas bij bredere deuren ervoor kan zorgen dat de deur licht openspringt. Dit is een natuurlijke reactie van het gaas door veelvuldig openen en sluiten. De clip voorkomt zichtbaar gaas, behoudt een strak design en is eenvoudig te monteren met dubbelzijdig tape op de treklijst. De dubbelzijdige tape zit al op de sluitclip.

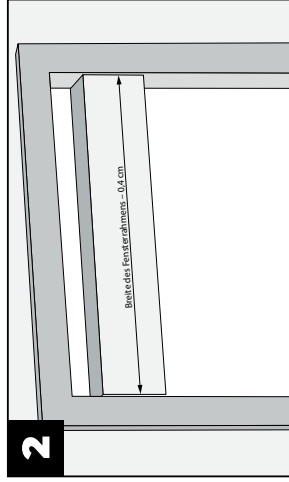
Montageanleitungen

Originale Plissee-Insektenschutztür | In die Nische

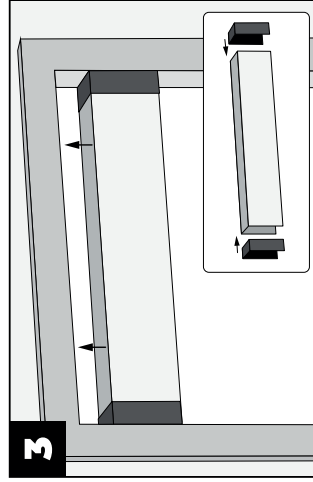
DE



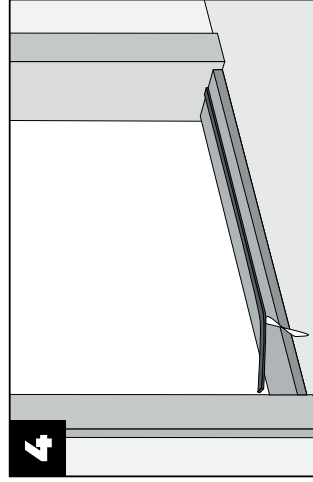
Schritt 1: Die Plissee-Insektenschutztür muss auf einer ebenen Fläche montiert werden (mindestens 40mm Einbautiefe notwendig).



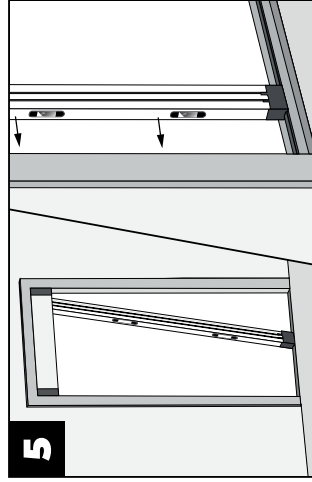
Schritt 2: Schneiden Sie die obere und untere Schiene 4mm kürzer als die lichte Breite des Rahmens beträgt. (wenn nicht auf Maß geschitten)



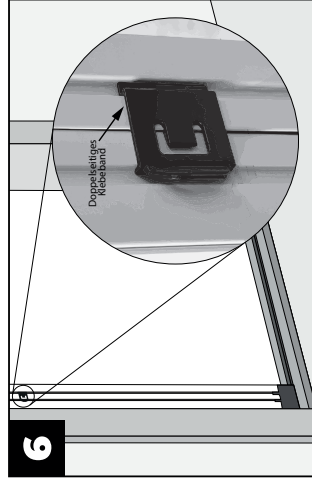
Schritt 3: Montieren Sie die mitgelieferten Endkappen auf die obere Schiene und montieren Sie diese anschließend oben im Rahmen.



Schritt 4: Platzieren Sie die unteren Schiene anschließend parallel zur oberen Schiene auf dem Boden. Entfernen Sie nun die Schutzschicht vom Klebestreifen und drücken den Führungsstreifen fest. **Achtung:** Wenn Sie sich für einen Führungsstreifen aus Aluminium entschieden haben, müssen Sie diesen festschrauben.



Schritt 5: Legen Sie das geschlossene Gewebepaket ein. Achten Sie darauf, dass dieses sich gegenüber der Türklinke befindet. Entfernen Sie die Schutzfolie von den Montageclips und drücken Sie anschließend die Befestigungsseite gegen den Rahmen. **Optional:** Lösen Sie das Gewebepaket vorsichtig um die Klammern zusätzlich zu verschrauben. Drücken Sie das Gewebepaket abschließend wieder fest.

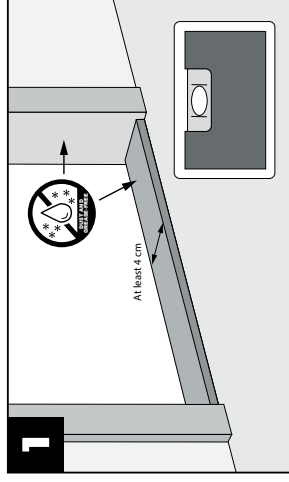


Schritt 6: Für Plissee-Insektenschutztüren ab 1.300 mm liefern wir einen Schließclip mit, das zusätzliche Gewebe bei breiteren Türen dazu führen kann, dass sich die Tür leicht öffnet. Dies ist eine natürliche Reaktion des Gewebes bei häufigem Öffnen und Schließen. Der Clip verhindert sichtbar hervorstehendes Gewebe, bewahrt ein klares, modernes Design und lässt sich einfach mit dem bereits angebrachten doppelseitigen Klebeband an der Griffleiste montieren.

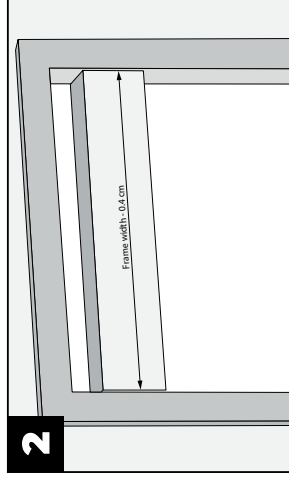
Installation instructions

Original Pleated Screen Door | In frame

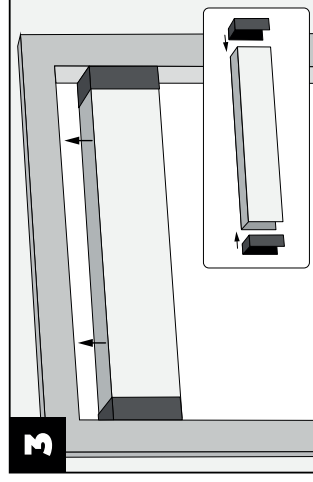
EN



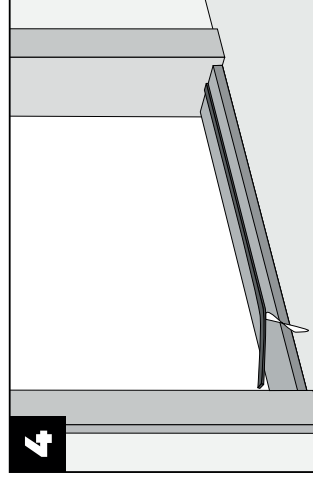
Step 1: The pleated mesh door needs to be mounted on a flat surface (minimum width 4cm). **PLEASE NOTE:** the frame and threshold must be dry and dust/grease free.



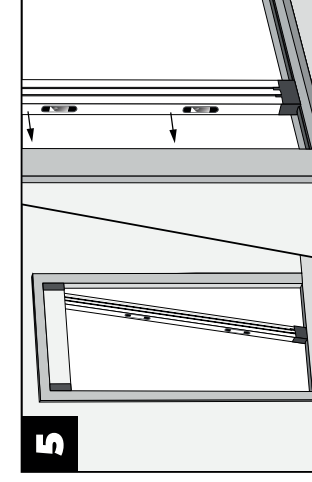
Step 2: Cut the top profile and bottom rail 4mm smaller than the total width of the frame (in case of a Made to Measure order this step isn't needed).



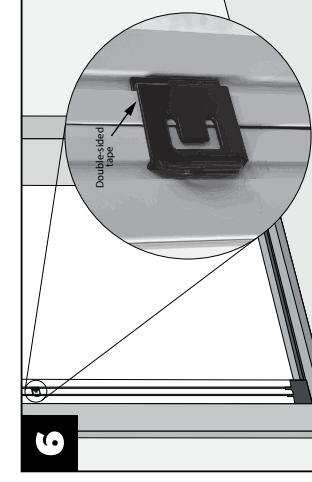
Step 3: Place the endcaps on the ends of the top profile and mount it at the top of the frame.



Step 4: Place the bottom rail directly underneath the top profile on the threshold. Remove the protective foil from the tape and press the bottom rail firmly onto the threshold. **PLEASE NOTE:** in case of an aluminium bottom rail you need to screw it onto the threshold.



Step 5: Place the mounting clips evenly divided on the backside of the pleated mesh door. place it on the other side of the door handle. Remove the protective foil from the tape on the mounting clips and then press the complete pleated mesh door firmly onto the frame. (Optional, remove the door after a few minutes and screw the mounting clips onto the frame)



Step 6: For pleated mesh doors measuring 1300 mm or more, we supply a closing clip, as the extra mesh on wider doors can cause the door to spring open slightly. This is a natural reaction of the mesh due to frequent opening and closing. The clip prevents visible mesh, maintains a sleek design, and is easy to install with double-sided tape on the pull bar. The double-sided tape is already attached to the closing clip.